

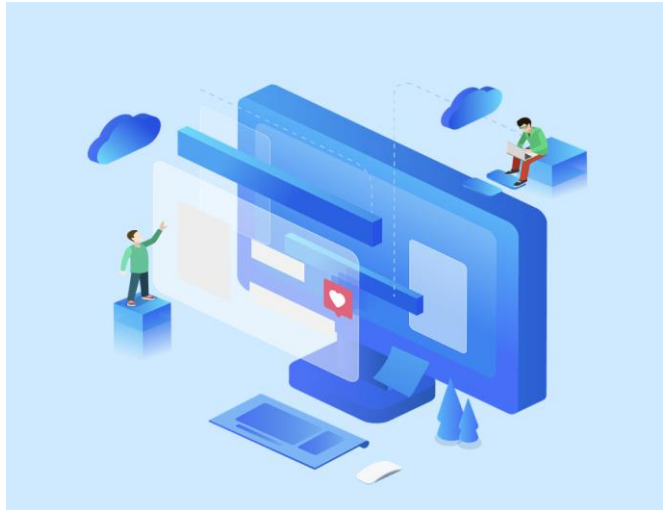
入库测试操作说明

本次测试通过网络考试的方式进行，先查看课程学习政采法规制度汇编，再进行考试。具体操作说明如下：

1.查看课程

系统已为参与此次测试的学员完成报名。在规定时间内学员也可通过协会网站 (<http://www.hnzfcgxh.com/>) 点击培训考试平台再进入登录页面，用户直接选择手机号验证码登录（也可点击找回密码，设置新密码，使用账号密码登录），完善个人资料并上传证件照，然后查看个人中心-我的课程进行学习。





海南省政府采购行业协会 | 培训系统

用户密码登录 **验证码登录**

请输入手机号

请输入验证码 [获取验证码](#)

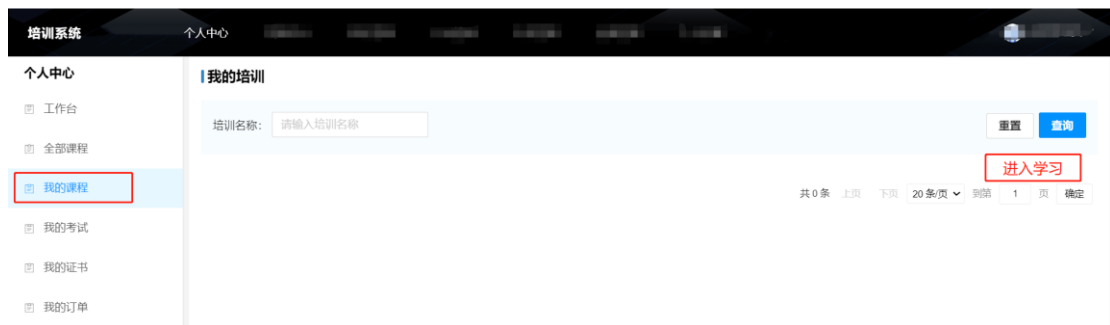
登录

[找回密码](#) [注册](#)

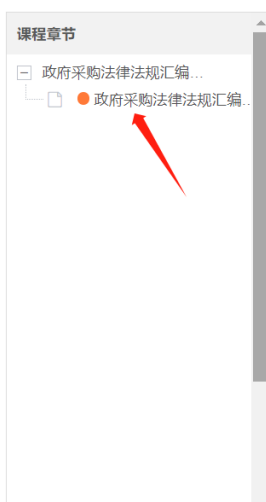
海南省政府采购行业协会

2.如何学习

点击【我的课程】-【进入学习】，打开课程学习页面。点击课程章节右侧显示学习内容。学习完成章节图标变成绿色✓，就可进行考试。



[培训学习](#) [学习进度](#)



3.如何考试

点击【我的考试】-【参与考试】，打开考试页面。点击开始考试则开始倒计时，请在倒计时结束前完成作答，系统会自动计算得分。如果超过及格线则提示“恭喜您通过考试，您的最高成绩为”。



▲学习过程中有疑问也可电话咨询：0898-66786893、68546705